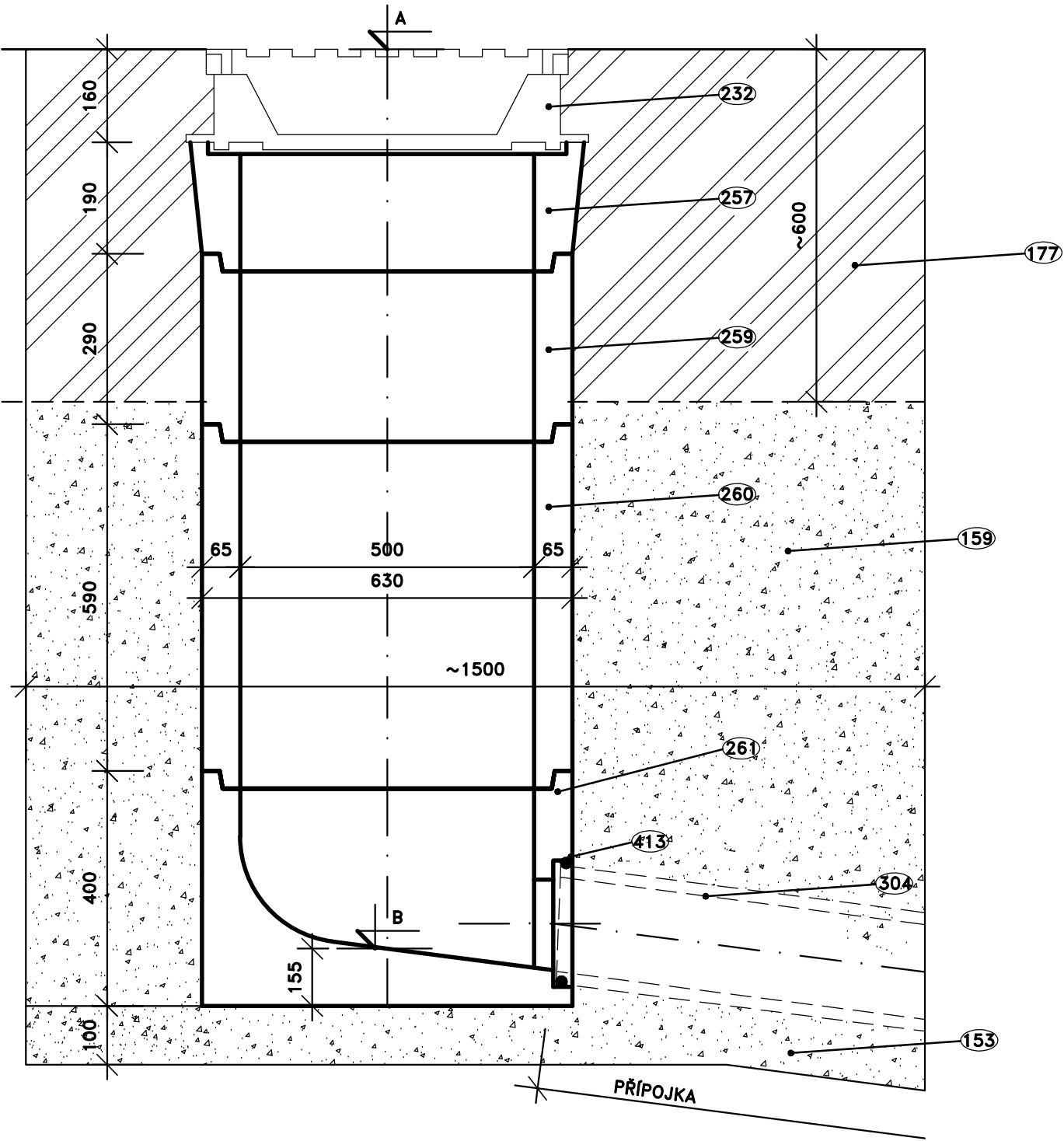


DEŠŤOVÁ VPUST "TYP BRNO"



LEGENDA:

- 177 KONSTRUKCE VOZOVKY
- 153 ŠTĚRKOPÍSKOVÝ PODSYP
- 159 ZHUTNĚNÝ ZÁSYP (V KOMUNIKACI ŠP-ZRNA DO 30mm)
- 232 LITINOVÁ MŘÍŽ
- 257 HORNÍ DÍLEC PRO ČTVERCOVOU MŘÍŽ TBV-Q50/20 CP
- 259 PRŮBĚŽNÝ DÍLEC NÍZKÝ TBV-Q50/29 SN
- 260 PRŮBĚŽNÝ DÍLEC VYSOKÝ TBV-Q50/59 SV
- 261 SPODNÍ DÍLEC S ODTOKEM 150 TBV-Q 50/21 KO PVC
- 304 POTRUBÍ PVC DN150
- 413 GUMOVÉ TĚSNĚNÍ
- A KÓTA TERÉNU
- B KÓTA DNA VPUSTI

POZNÁMKA:

- PŘÍPOJKA V JEDNOTNÉM SKLONU A PŘÍME

DOKUMENTACE STAVEBNÍCH OBJEKTŮ ČOV  
SO 104 Propojovací potrubí a drobné objekty

Rev. č.	Datum	Schválil	Stručný popis změn

KOOPERACE V PROFESI	-	tel.:	-
-	-	e-mail:	-
PRO DUIS s.r.o.	-	IČO:	-

OZNAČ. VPUSTI	KÓTA VPUSTI	KÓTA DNA VPUSTI	KÓTA ZAOSTĚNÍ	DĚLKA PŘÍPOJKY	SKLON PŘÍPOJKY	PRŮM. HLoubKA PŘÍPOJKY	LITINOVÁ MŘÍŽ-PÓKLOP	TBV-Q50/20 CP	TBV-Q50/29 SN	TBV-Q50/21 KO PVC	PVC OBLOUK KGB150/45	PVC REDUKCE KGR150/200
	A	B	C	m	%	m	ks	ks	ks	ks	ks	ks
UV1	250,20	249,32	viz. Podélný profil				1	1	1	1	-	-

**DUIS S.R.O.**  
Projektové a inženýrské služby  
Srbská 1546/21, 612 00 Brno  
E-mail: duis@duis.cz  
www.duis.cz

<b>Vypracoval:</b>	<b>Projektant:</b> Ing. Klímová	<b>hl.ing.projektu:</b> Ing. Klímová	<b>Tech. kontrola:</b> Ing. Vach
<b>Objednatel:</b> Vodovody a kanalizace Třebíč	<b>Investor:</b> Vodovody a kanalizace Třebíč		
<b>Akce:</b> <h2>ČOV PETROVICE INTENZIFIKACE</h2>			
<b>Príloha:</b> VZOROVÁ ULIČNÍ VPUST			

<b>Formát:</b>	2 A4
<b>Datum:</b>	03/2025
<b>Stupeň:</b>	DPS
<b>Soubor:</b>	Petrovice DPS
<b>Měřítko:</b>	-
<b>Číslo zakázky:</b> <b>1308</b>	<b>Č.přílohy:</b> <b>D.1-4.8.5</b>